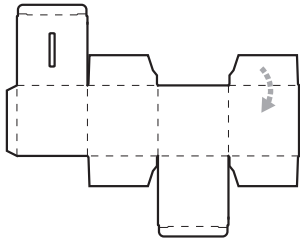
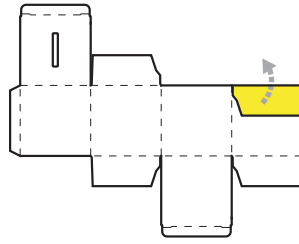


# COMO MONTAR SEU COFRINHO?

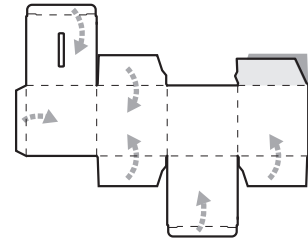
- 1** Primeiro, dobre uma aba como o desenho abaixo.



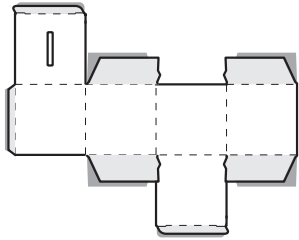
- 2** Em seguida, desdobre essa mesma aba.



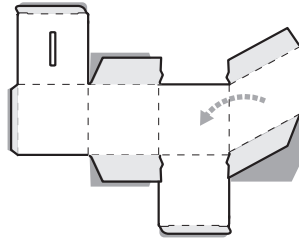
- 3** Faça o mesmo nas outras abas do cofrinho.



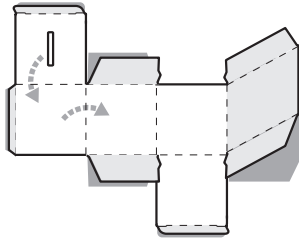
- 4** Assim, seu cofrinho ficará com todas as abas levantadas.



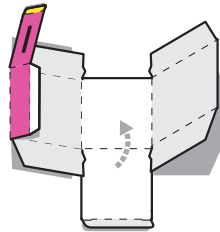
- 5** Agora, dobre uma das partes laterais.



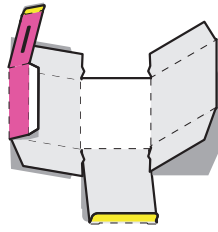
- 6** Em seguida, dobre mais dois lados.



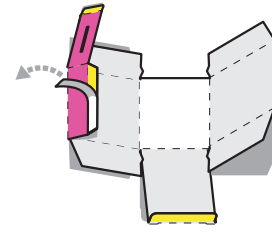
- 7** Por fim, dobre a última lateral.



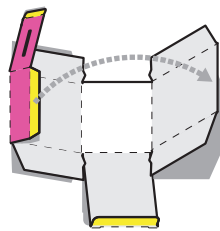
- 8** Com todas as abas e as laterais dobradas, vamos colar as partes.



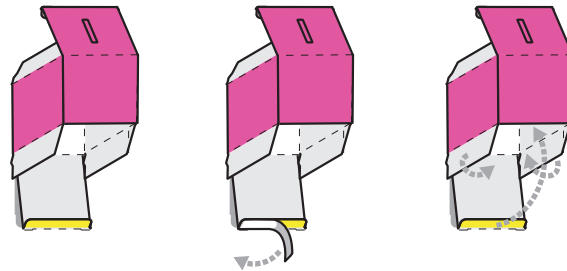
- 9** Retire a película protetora da fita adesiva de uma das laterais.



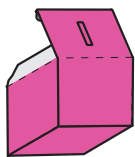
- 10** Agora, cole essa aba na oposta.



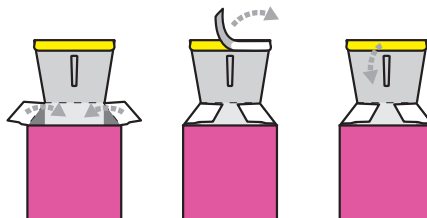
- 11** Depois de colar todas as abas em seu lado oposto, as paredes do cofrinho estarão montadas. Então, você poderá colar a parte de baixo. Tire a película protetora da fita adesiva, dobre as abas para dentro e feche a base do cofrinho, colando a aba no lado oposto.



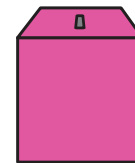
- 12** Seu cofrinho deverá ficar como a imagem abaixo.



- 13** Repita o mesmo processo com a tampa, retire a película e cole no lado oposto, fechando o cofrinho.



- 14** Pronto! Depois de montar os 3 cofrinhos, você já pode usá-los para guardar suas economias!



INICIATIVA:



COORDENAÇÃO:



PATROCÍNIO:

Citi Foundation

